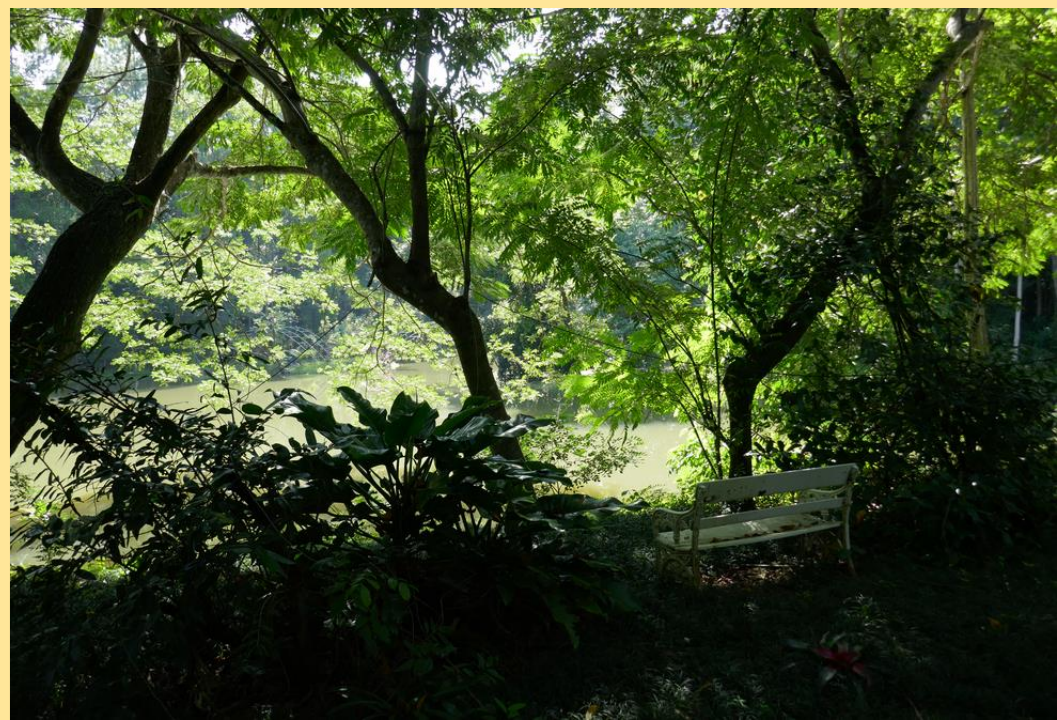


การพัฒนาสังคม 4.0

ทวีศักดิ์ กอนันต์กุล
7 ธันวาคม 2561



หัวข้อสนทนา

- การพัฒนาสังคม ๔.๐ หมายถึงอะไร
- แนวโน้มความเปลี่ยนแปลงของโลก
ที่ท้าทายสังคมไทย
- การนำเทคโนโลยีมาเพิ่มโอกาส
แก่ผู้คนในสังคม
- บทส่งท้าย

สังคมไทย 4.0 หมายถึงอะไร

ญี่ปุ่น - การกำหนดเป้าหมายการไปสู่ สังคม 5.0

จีน - จาก Belt and Road Initiative ไปสู่ Made in China 2025

ไทย - คนไทยไม่ยากจนอีกต่อไป ด้วย ปรัชญาของเศรษฐกิจพอเพียง + ยุทธศาสตร์ชาติ ที่ไม่ทิ้งใครไว้ข้างหลัง

สหประชาชาติ - เป้าหมายการพัฒนาที่ยั่งยืน 17 เป้าหมาย

Society 5.0, a super-smart society

Japan will take the lead to realize this ahead of the rest of the world.

ABENOMICS

For future growth, for future generations,
and for a future Japan.

*“I will break down any and all walls
looming ahead of the Japanese economy
and map out a new trajectory for growth.
This is precisely the mission of
Abenomics.”*

—Prime Minister Shinzo Abe
Updated in November 2018



1 Productive
Individuals
& Society >

2 Smart
Regulations
& Laws >

3 Attractive
International
Opportunities >

4 More
Competitive
Business >

Transformation to Japan's Society 5.0

A super-smart society



Society 5.0

Super Smart Society



Invention of a computer
Start of distribution of information

Information Society



Invention of a steam locomotive
Start of mass production

Industrial Society



Development of irrigation techniques
Firm establishment of settlement

Agrarian Society



Coexistence with nature

Hunting Society

The birth of human beings

13000 BC

End of 18th century

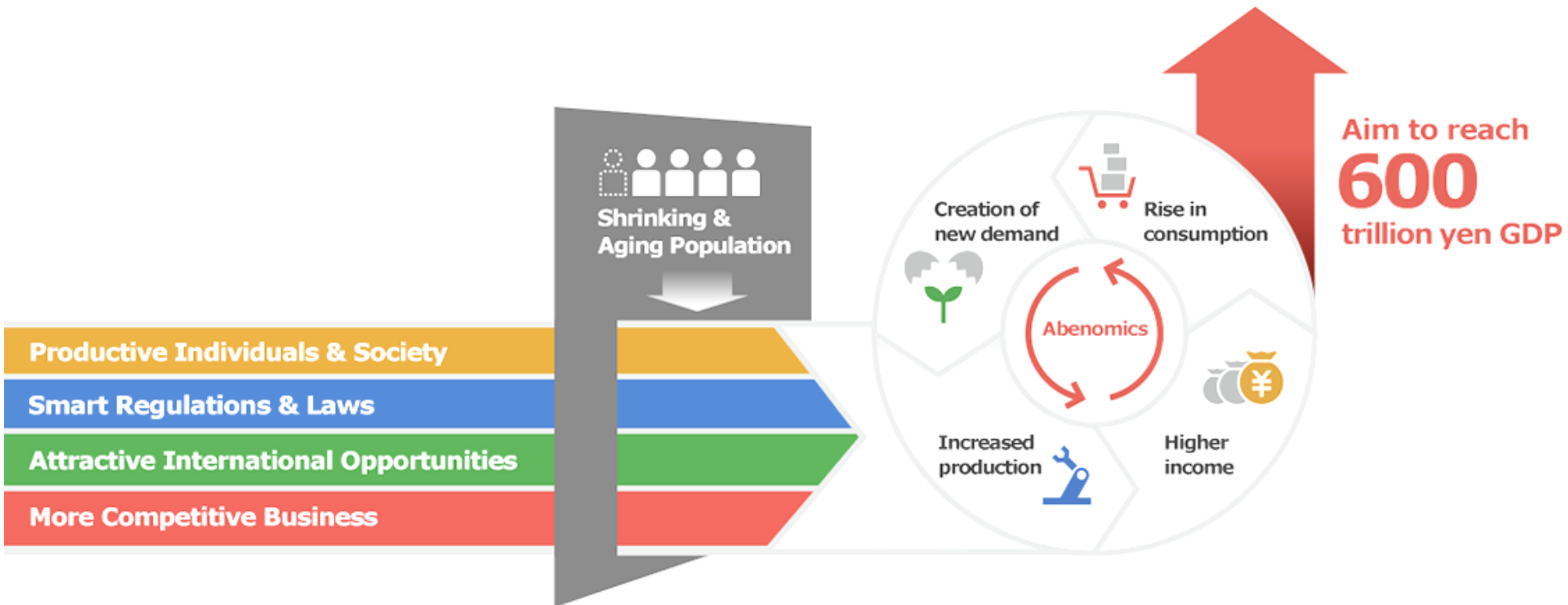
End of 20th century

From 21st century

การพัฒนาสังคม 4.0 - ทศกัศนี ก่อนนตกุล 7 ธันวาคม 2561

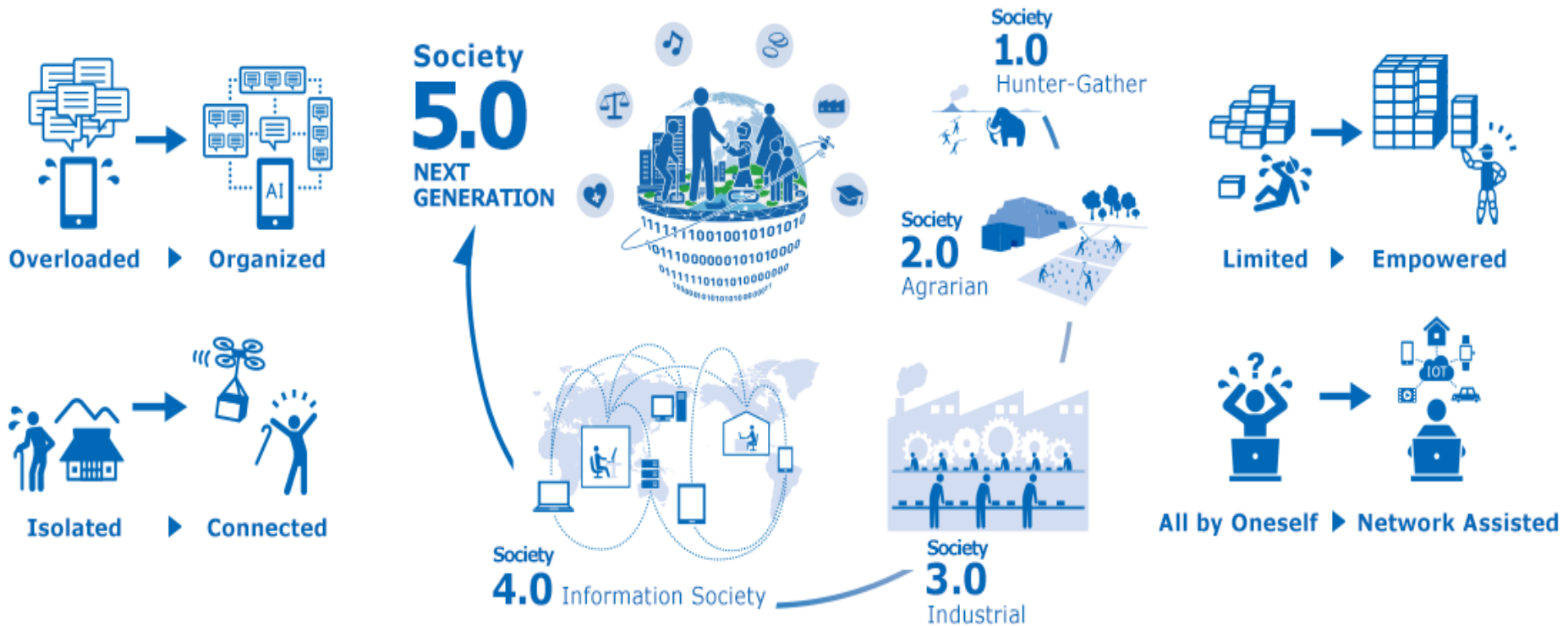
Goal 1: Achieving Sustainable Growth

Implement comprehensive reform to accelerate an economic virtuous cycle, which will help grow GDP to 600 trillion yen.



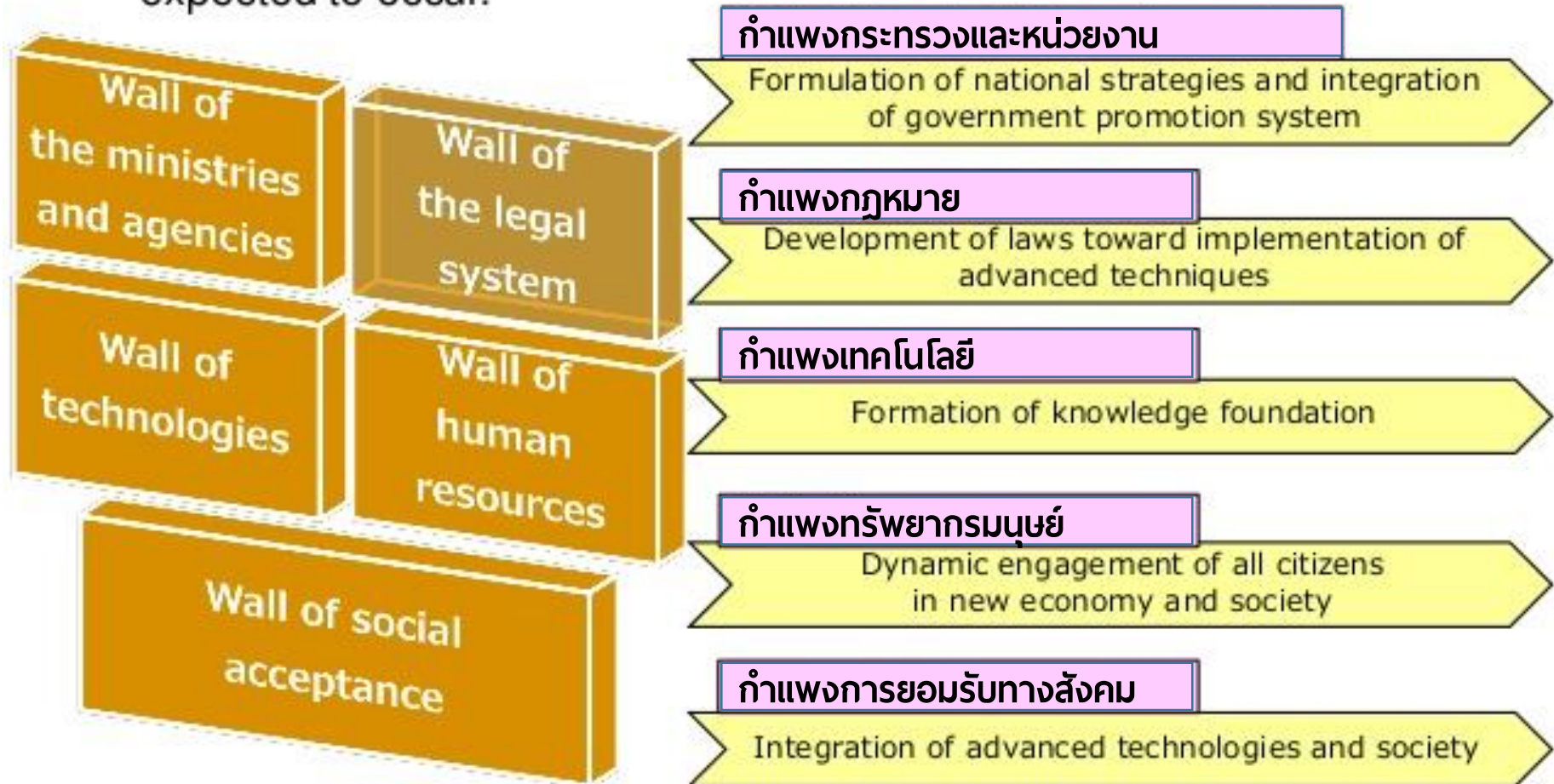
Goal 2: Realizing Society 5.0

Solve social problems by utilizing Japan's vast volume of real data in tandem with cutting-edge industrial technologies.



ทำลายกำแพง 5 ด้าน

- It is imperative to break through the “Five Walls” to realize the new economy and society in which discontinuous and disruptive changes are expected to occur.



Source: The Japan Business Federation

ญี่ปุ่นจะมุ่งดูแลองค์ประกอบที่สำคัญที่สุดสามด้าน สำหรับการก้าวสู่สังคมสมัยใหม่

พลเมือง Individuals

- Japan want to increase the power of the individual
- Every single person can live safe, comfortable and healthy

บริษัท Companies

- Productivity needs to be improved
- Digitization will be employed
- New business models should be created
- Innovation
- Globalization

ประเด็นทางสังคม Social Issues

- Increase the population
- Adapt to or amend the super aging society
- Prepare for natural disasters
- Expand businesses overseas
- Contribute to solving global scale issues

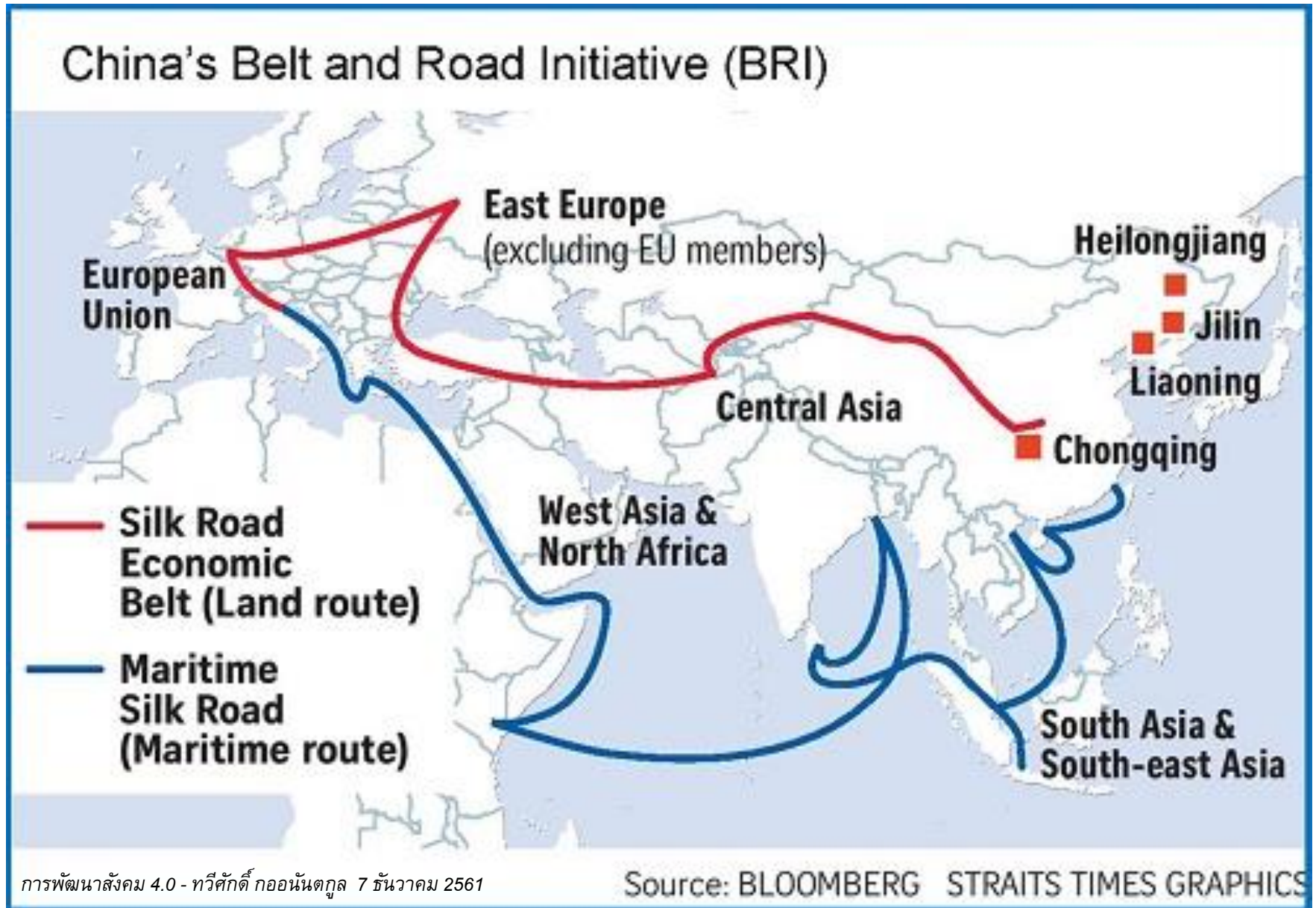
<http://www.digital-first.com.au/blog/how-your-business-can-climb-the-five-walls-to-reach-the-super-smart-society/> October 2017.



จีน

**Belt and Road Initiative,
Made in China 2025
China 5.0**

The Belt and Road Initiative คือยุทธศาสตร์การลงทุนเพื่อการค้าโลก ที่ครอบคลุม 1/3 ของการค้าโลก และ เข้าถึงประชากรกว่า 60% ของโลก



Made in China 2025

เมื่อเก่งที่สุดในด้านการผลิตแล้ว
ทำไมจึงไม่สร้างนวัตกรรม และ
ควบคุมช่องทางขายและ Brand
เสียเอง?

ความได้เปรียบ 4 ประการ



Market



Enterprises



Strategy



Talents

อุตสาหกรรม 10 กลุ่ม



New information
technology



Numerical
control tools



Aerospace
equipment



High-tech ships



Railway
equipment



Energy saving



New
materials



Medical
devices



Agricultural
machinery



Power
equipment

Target of Made in China 2025

Category	Indicator	2013	2015	2020	2025
Innovation Capability	Internal R&D cost as a percentage of operating revenue of manufacturing firms (%)	0.88	0.95	1.26	1.68
	Invention patents per billion RMB of operating revenue (#)	0.36	0.44	0.70	1.10
Quality and Value	Manufacturing quality competitiveness (index)	83.1	83.5	84.5	85.5
	Manufacturing value-added rate (% increase over 2015)	-	-	2	4
	Average manufacturing labor productivity growth during the 5-year Plan (%)	-	-	7.5	6.5

Source: Overblog. Warm up for progressing towards "Made in China 2025 ". Published on December 25 2017

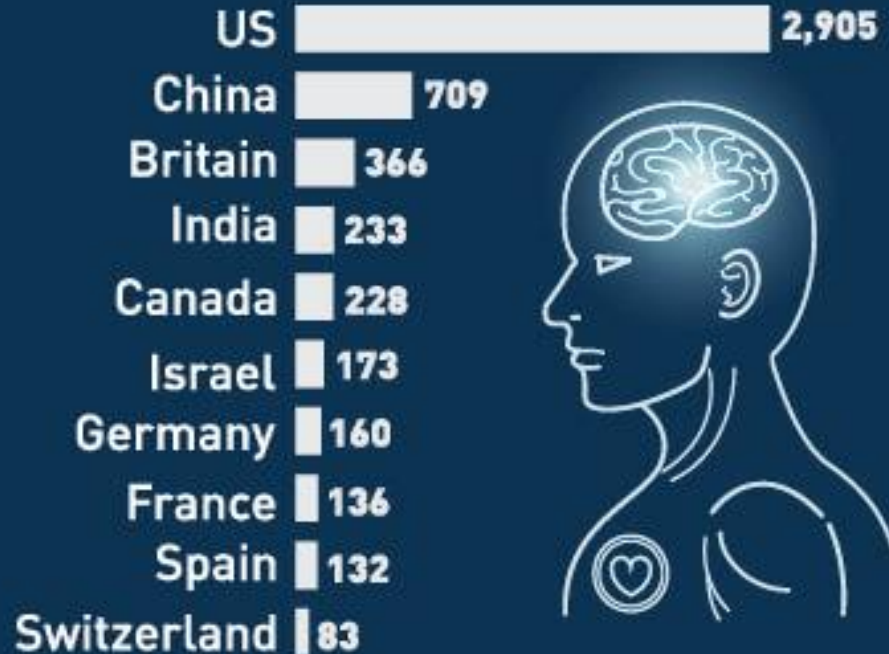
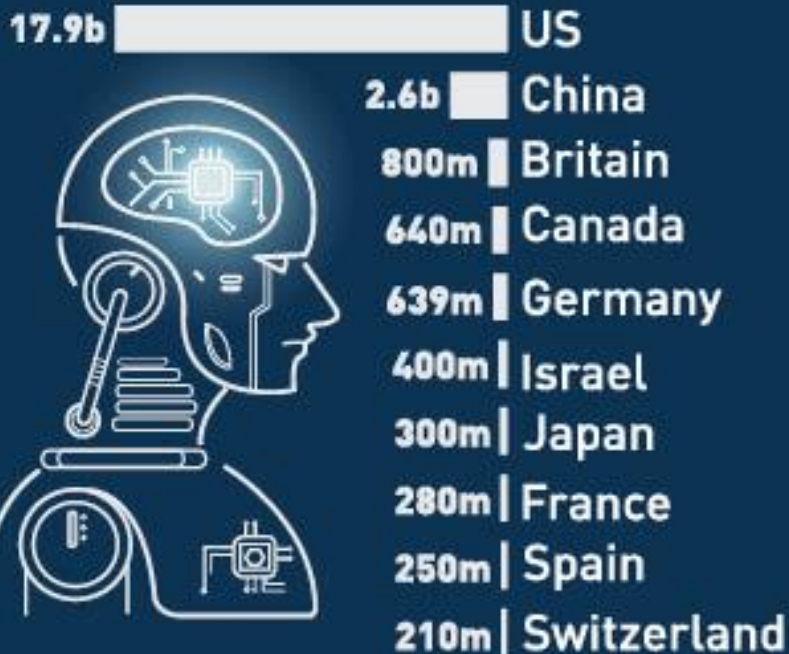
China 5.0

Runner-up

China's investment in AI is big, but still well behind the US

Size of financing received by AI firms
Q1 2012 to Q2 2016 (USD)

Total number of AI companies
around the world



Source: South China Morning Post

AI China 2030

THE ECONOMIC IMPACT OF ARTIFICIAL INTELLIGENCE



Projected Global
Economic Effects
of AI by 2030

Source: PwC

สังคมไทย 4.0 คืออะไร?

- คนไทยไม่ยากจนอีกต่อไป ด้วย ปรัชญาของ เศรษฐกิจพอเพียง + ยุทธศาสตร์ชาติ ที่ไม่ทิ้งใคร ไว้ข้างหลัง
- สังคมที่คนมีความเคลื่อนไหวเร็วขึ้น และใช้ เทคโนโลยีดิจิทัลในชีวิตประจำวันมากขึ้น เราจะเป็น สังคมผู้ประกอบการ เราจะเป็นสังคมที่ขับเคลื่อน ด้วยนวัตกรรม เราจะเป็นสังคมนักประดิษฐ์
- ?



SUSTAINABLE DEVELOPMENT GOALS

1 NO POVERTY



2 ZERO HUNGER



3 GOOD HEALTH AND WELL-BEING



4 QUALITY EDUCATION



5 GENDER EQUALITY



6 CLEAN WATER AND SANITATION



7 AFFORDABLE AND CLEAN ENERGY



8 DECENT WORK AND ECONOMIC GROWTH



9 INDUSTRY, INNOVATION AND INFRASTRUCTURE



10 REDUCED INEQUALITIES



11 SUSTAINABLE CITIES AND COMMUNITIES



12 RESPONSIBLE CONSUMPTION AND PRODUCTION



13 CLIMATE ACTION



14 LIFE BELOW WATER



15 LIFE ON LAND



16 PEACE, JUSTICE AND STRONG INSTITUTIONS



17 PARTNERSHIPS FOR THE GOALS



SUSTAINABLE DEVELOPMENT GOALS

SDG PYRAMID



SPIRITUAL



ECOLOGICAL



PEOPLE

SUSTAINABLE DEVELOPMENT GOALS

United in Diversity Creative Campus @ Kura Kura Bali
© Copyright 2016

แนวโน้มการเปลี่ยนแปลงของโลกที่มีผลต่อสังคมไทย

การเคลื่อนย้ายประชากรจากชนบทสู่เมือง

ปัญหาสังคมเมือง

ค่าใช้จ่ายด้านสุขภาพของคนไทยแพงขึ้น

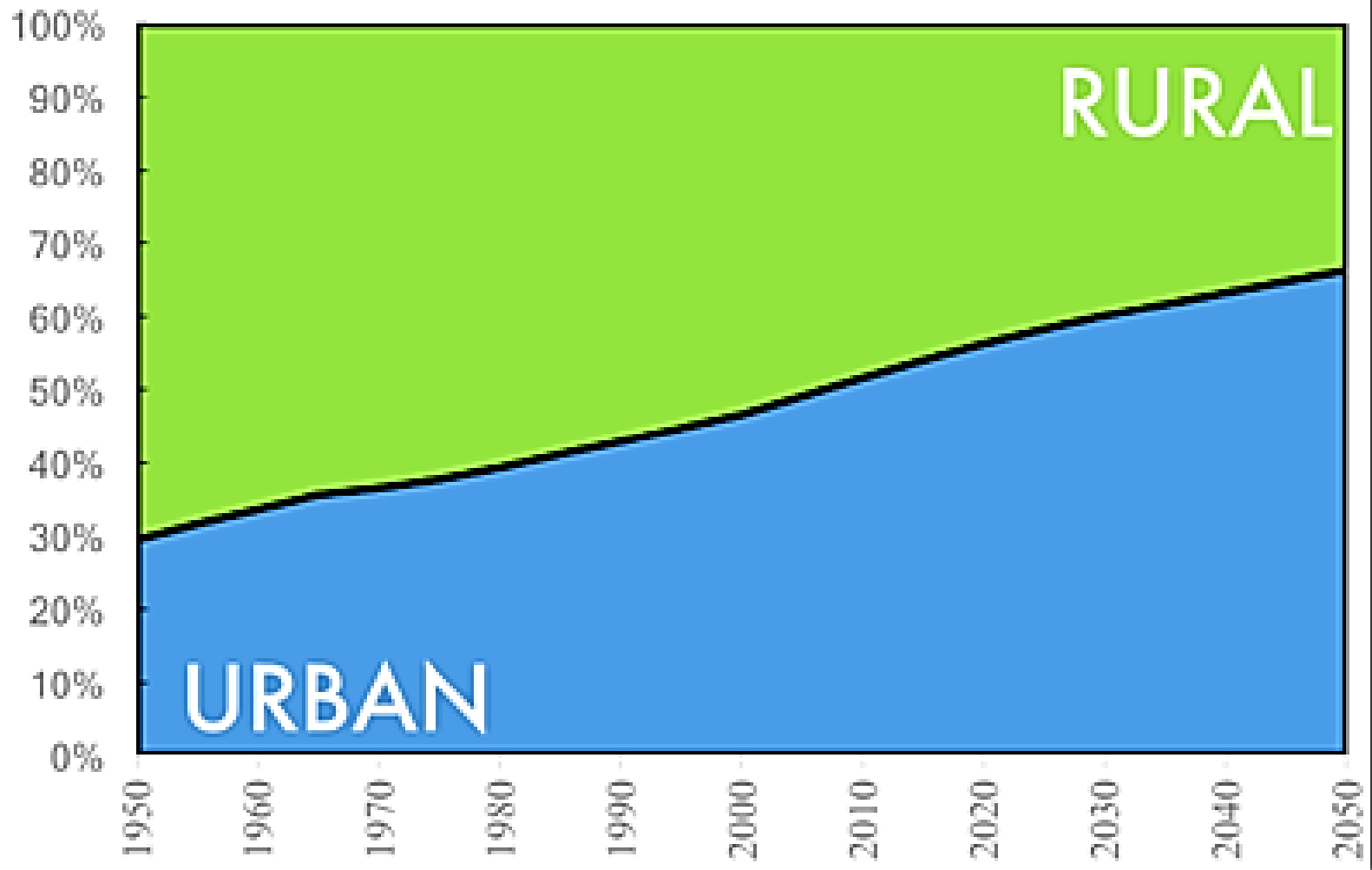
การเปลี่ยนแปลงภูมิอากาศ

ภัยจากโลกอินเทอร์เน็ต

การเคลื่อนย้ายประชากรจากชนบทสู่เมือง

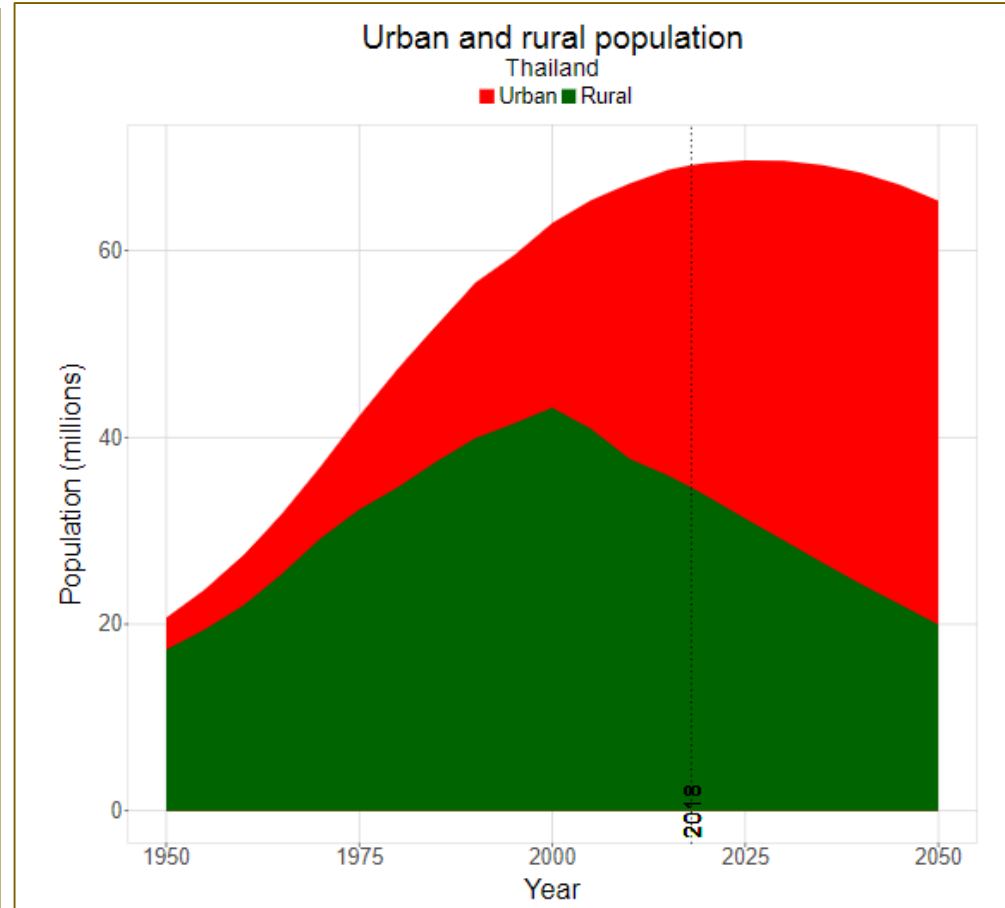
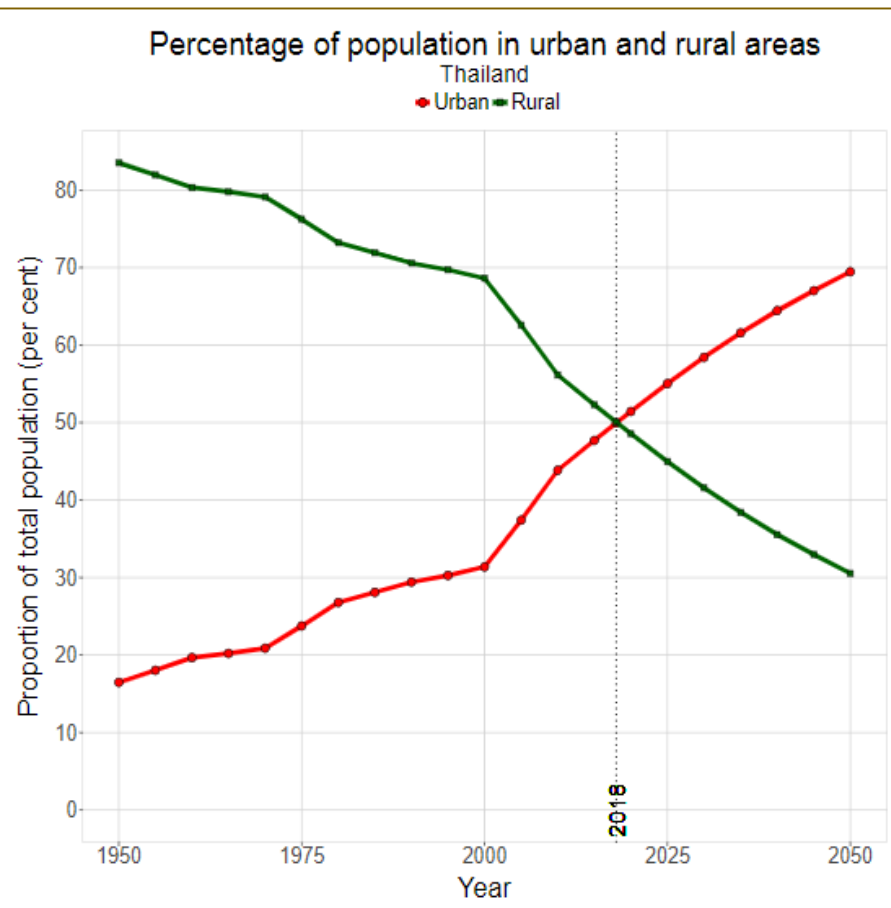


WORLD POPULATION DISTRIBUTION



"United Nations, Department of Economic and Social Affairs, Population Division (2014).
World Urbanization Prospects: The 2014 Revision,

Thailand : Urban vs Rural population



Note:

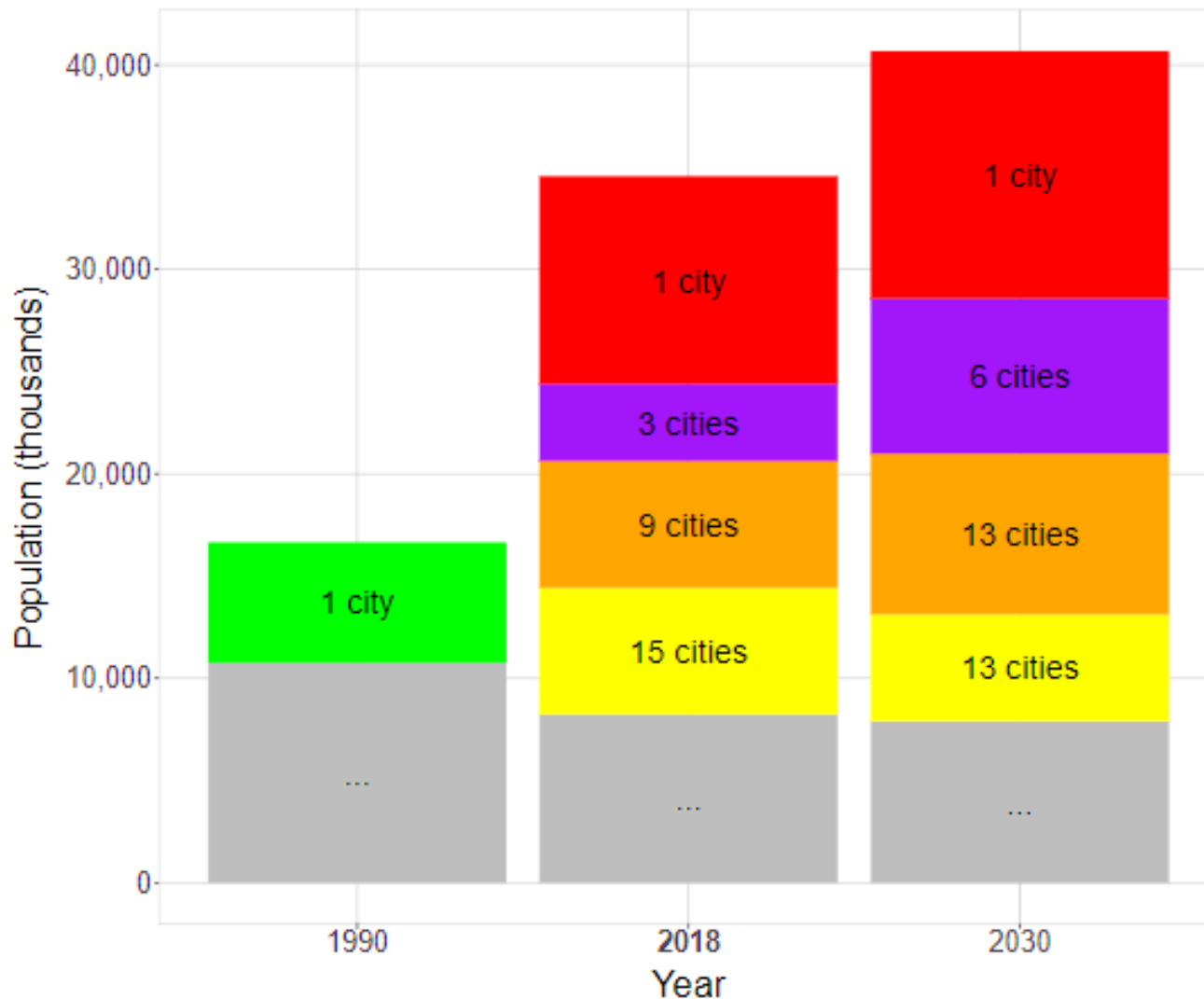
- Urban and rural population in the current country or area as a percentage of the total population, 1950 to 2050.
- Urban and rural population in the current country.

Source: United Nations. World Urbanization Prospects 2018. <https://population.un.org/wup/Country-Profiles/>

Urban population by size class of urban settlement

Thailand

■ 10 million or more
 ■ 5 to 10 million
 ■ 1 to 5 million
■ 500,000 to 1 million
 ■ 300,000 to 500,000
 ■ Below 300,000



**การ
ขยายตัว
ของเมือง
พุ่งขึ้น
อย่างรวดเร็ว**

Source: United Nations. World Urbanization Prospects 2018. <https://population.un.org/wup/Country-Profiles/>

ปัญหาสังคมเมือง



สถานการณ์ขยะใน กทม.	
ปีงบประมาณ	เฉลี่ยต่อวัน
2556	9,963
2557	9,939
2558	10,166
2559	10,130
2560	10,453



ค่าใช้จ่ายด้านสุขภาพของคนไทยเพิ่มขึ้น

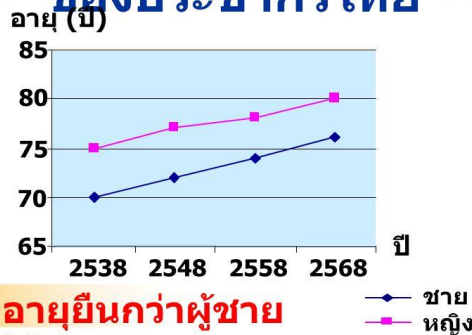
สัดส่วนของค่าใช้จ่ายด้านสุขภาพมีแนวโน้มเพิ่มขึ้นต่อเนื่อง คาดว่าในอนาคตจะยิ่งสูงเพิ่มมากขึ้น

- ปี 2545 อยู่ที่ 9.32%
- ปี 2550 อยู่ที่ 13%

(ที่มา ดร.ณัฐนันท์ วิจิตรอักษร <https://tdri.or.th/2018/01/%E0%B9%89healthcost/> 24 มค 61)



แนวโน้มอายุเฉลี่ยของประชากรไทย



ผู้หญิงอายุยืนกว่าผู้ชาย

ข้อมูลจากสำนักงาน

สถิติแห่งชาติ

ชาย
หญิง

www.gpf.or.th

โรคไม่ติดต่อเรื้อรัง (NCDs) ที่มีอัตราผู้ป่วยและผู้เสียชีวิตสูงสุด

1	2	3	4	5	6
โรคอ้วน	โรคความดันโลหิตสูง	โรคถุงลมโป่งพอง	โรคมะเร็ง	โรคหลอดเลือดสมองและหัวใจ	โรคเบาหวาน



โรคติดต่อ
อุบัติใหม่และอุบัติซ้ำ



การเปลี่ยนแปลงภูมิอากาศ



IMPACTS OF CLIMATE CHANGE

By 2030, nine out of 10 of the major crops will experience reduced or stagnant growth rates, while average prices will increase dramatically as a result, at least in part, due to climate change.



MAIZE

12%

GROWTH RATE
DECREASE

90%

PRICE
INCREASE



RICE

23%

GROWTH RATE
DECREASE

89%

PRICE
INCREASE



WHEAT

13%

GROWTH RATE
DECREASE

75%

PRICE
INCREASE



OTHER CROPS

8%

GROWTH RATE
DECREASE

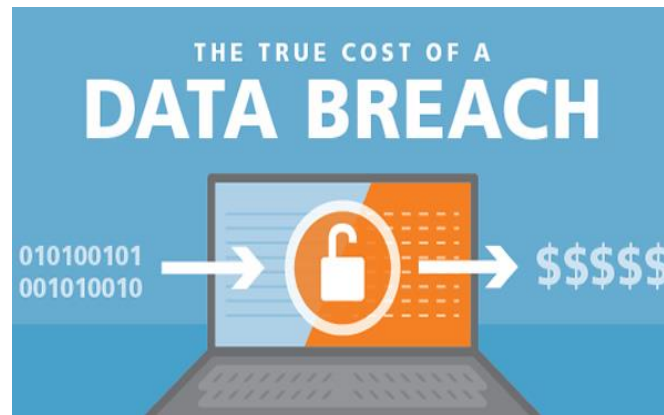
83%

PRICE
INCREASE

พืชผลออกน้อย
กว่าเดิม เพราะ
อุณหภูมิสูงขึ้น

ภัยธรรมชาติที่
รุนแรงและบ่อยขึ้น

ภัยจากโลกอินเทอร์เน็ต



48,000 ransomware attack attempts seen in India: Quick Heal Tech

PTI | Updated: May 16, 2017, 02:48 PM IST

The British Airways hack is impressively bad

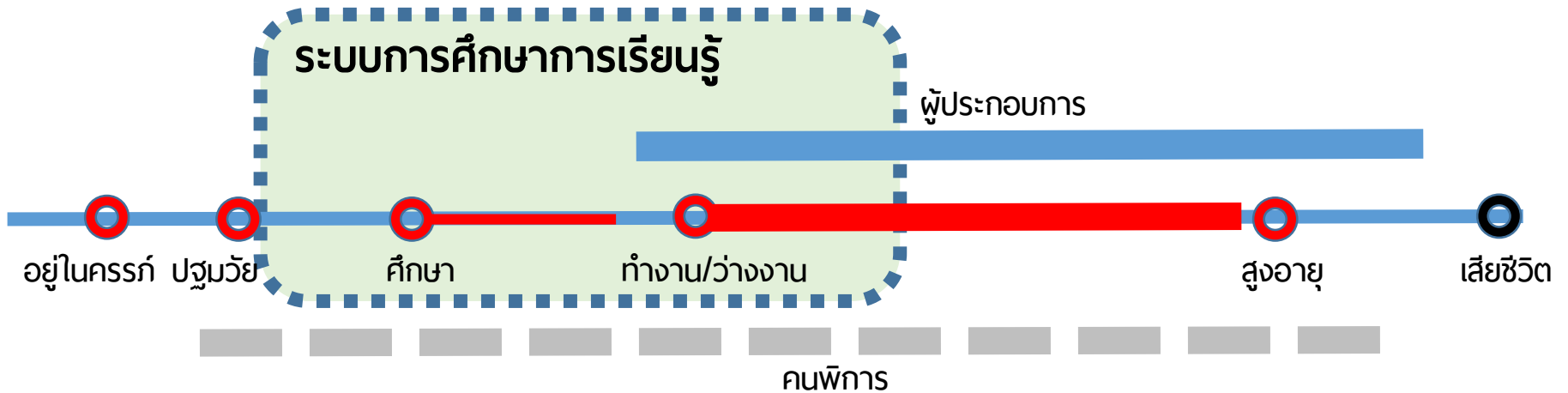
BA is the latest company to be hit by hackers. We chart the biggest data breaches o...

ที่มา <https://www.bankinfosecurity.com/cybercrime-trends-hackers-still-prefer-bitcoin-a-11522>

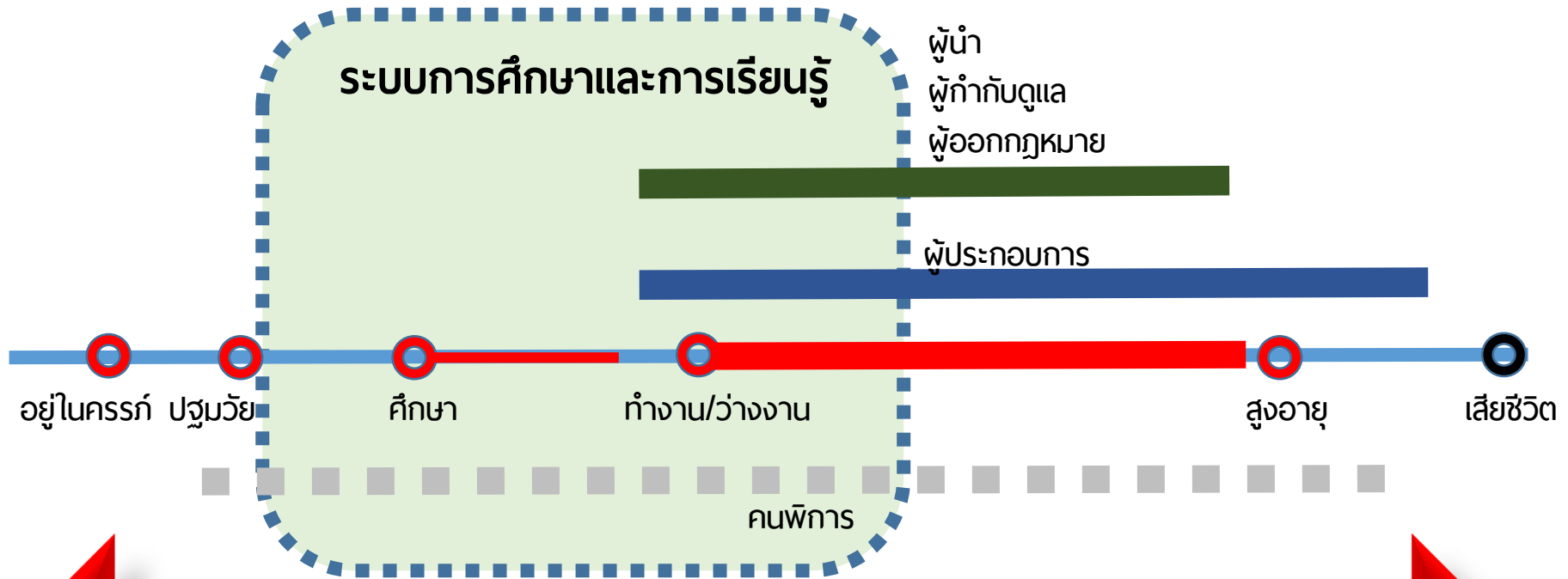
การนำเทคโนโลยีมาเพิ่มโอกาส แก่ผู้คนในสังคม

การพัฒนาศักยภาพคนตลอดช่วงชีวิต
แพลตฟอร์มเพื่อแม่ เด็กแรกเกิด และเด็กเล็ก
ให้คนพิการพึ่งตนเองได้
ลดความยากจนและความเหลื่อมล้ำ
ลดอุบัติเหตุบนถนน

การพัฒนาศักยภาพคนตลอดช่วงชีวิต



การพัฒนาศักยภาพคนตลอดช่วงชีวิต ++



การมีข้อมูลอย่างครบถ้วนทุกช่วงชีวิต เป็นพื้นฐานของการพัฒนา
สังคมไปสู่ Smart Society

Health, Education, Jobs, Wealth, Healthy Aging

แพลตฟอร์มเพื่อแม่ เด็กแรกเกิด และเด็กเล็ก



ทำอะไรได้บ้าง

การเจริญเติบโต



ภาวะโภชนาการ



พัฒนาการ

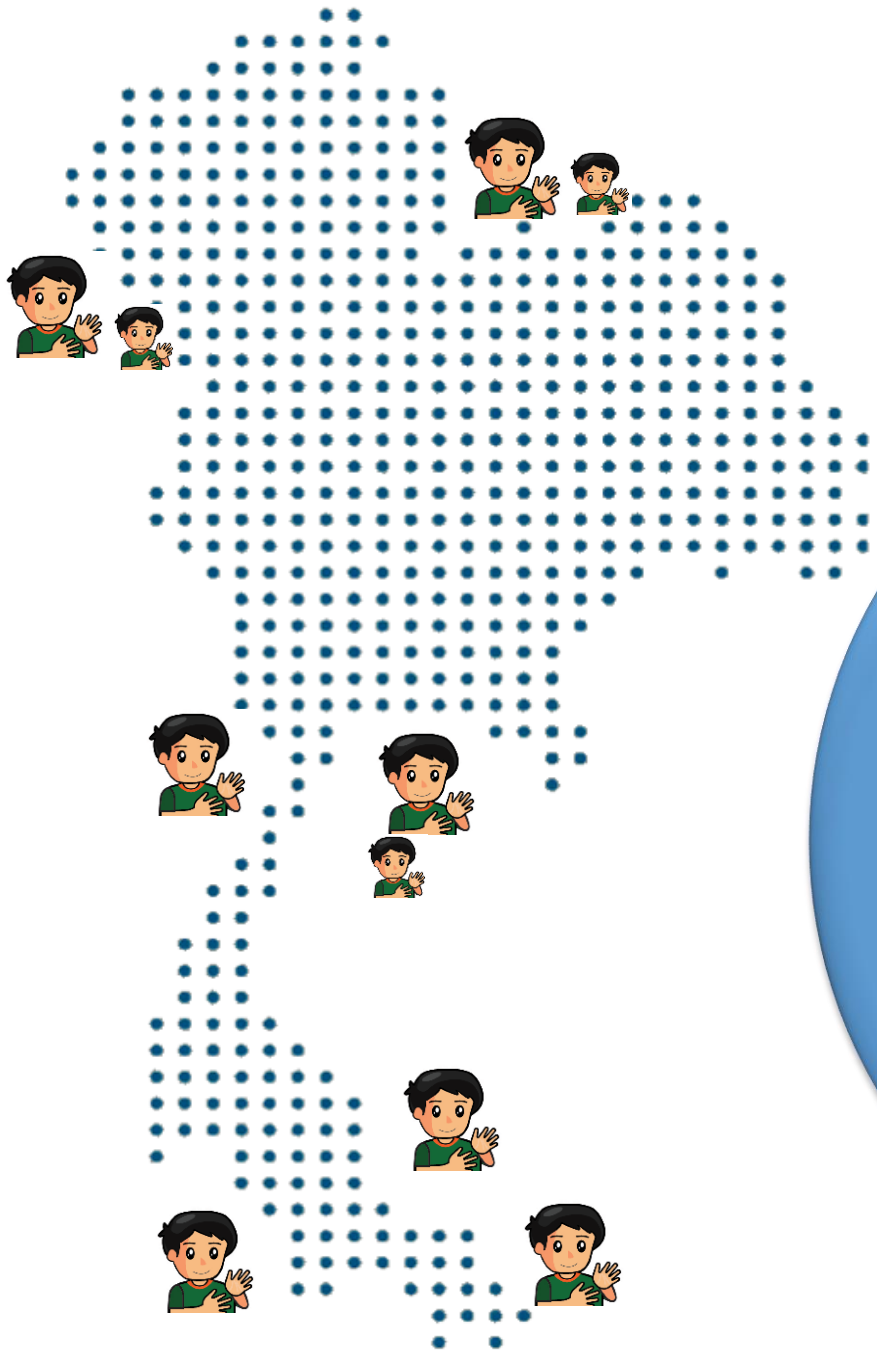


วัคซีน

ให้คนพิการพึ่งตนเองได้



เพื่อนำไปสู่การดำรงชีวิตที่ มีงาน มีเงิน มีศักดิ์ศรี



**จำนวนคนพิการทั้งหมด
ประมาณ 2,000,000 คน**

คนพิการทางการได้ยินและ

สื่อความหมาย

ประมาณ

300,000 คน



บริการถ่ายทอดการสื่อสารแบบข้อความสั้น (SMS)
086-000-5055



บริการถ่ายทอดการสื่อสารแบบรับ-ส่งข้อความผ่านแอปพลิเคชัน TTRS Message
ดาวน์โหลดแอปพลิเคชัน TTRS Message



บริการถ่ายทอดการสื่อสารแบบสนทนาข้อความผ่านแอปพลิเคชัน TTRS Live Chat
ดาวน์โหลดแอปพลิเคชัน TTRS Live Chat

TTRS

ศูนย์บริการถ่ายทอดการสื่อสารแห่งประเทศไทย

9 บริการถ่ายทอดการสื่อสารสำหรับคนพิการทางการได้ยินและทางการพูด



บริการถ่ายทอดการสื่อสารแบบแปลงเสียงเป็นข้อความผ่านแอปพลิเคชัน TTRS Caption
ดาวน์โหลดแอปพลิเคชัน TTRS Caption



บริการถ่ายทอดการสื่อสารแบบสนทนาข้อความผ่านเว็บไซต์
www.ttrs.or.th เลือกสนทนาข้อความ



บริการถ่ายทอดการสื่อสารแบบสนทนาวิดีโอผ่านเว็บไซต์
www.ttrs.or.th เลือกสนทนาวิดีโอ



บริการถ่ายทอดการสื่อสารแบบปรับรูปร่างสิ่งพูดสำหรับผู้ไร้การได้ยินและผู้ที่ปากหรือลิ้นพิการ
1412 กด ๕ สำหรับผู้ไร้การได้ยิน
1412 กด ๖ สำหรับผู้ที่ปากหรือลิ้นพิการ



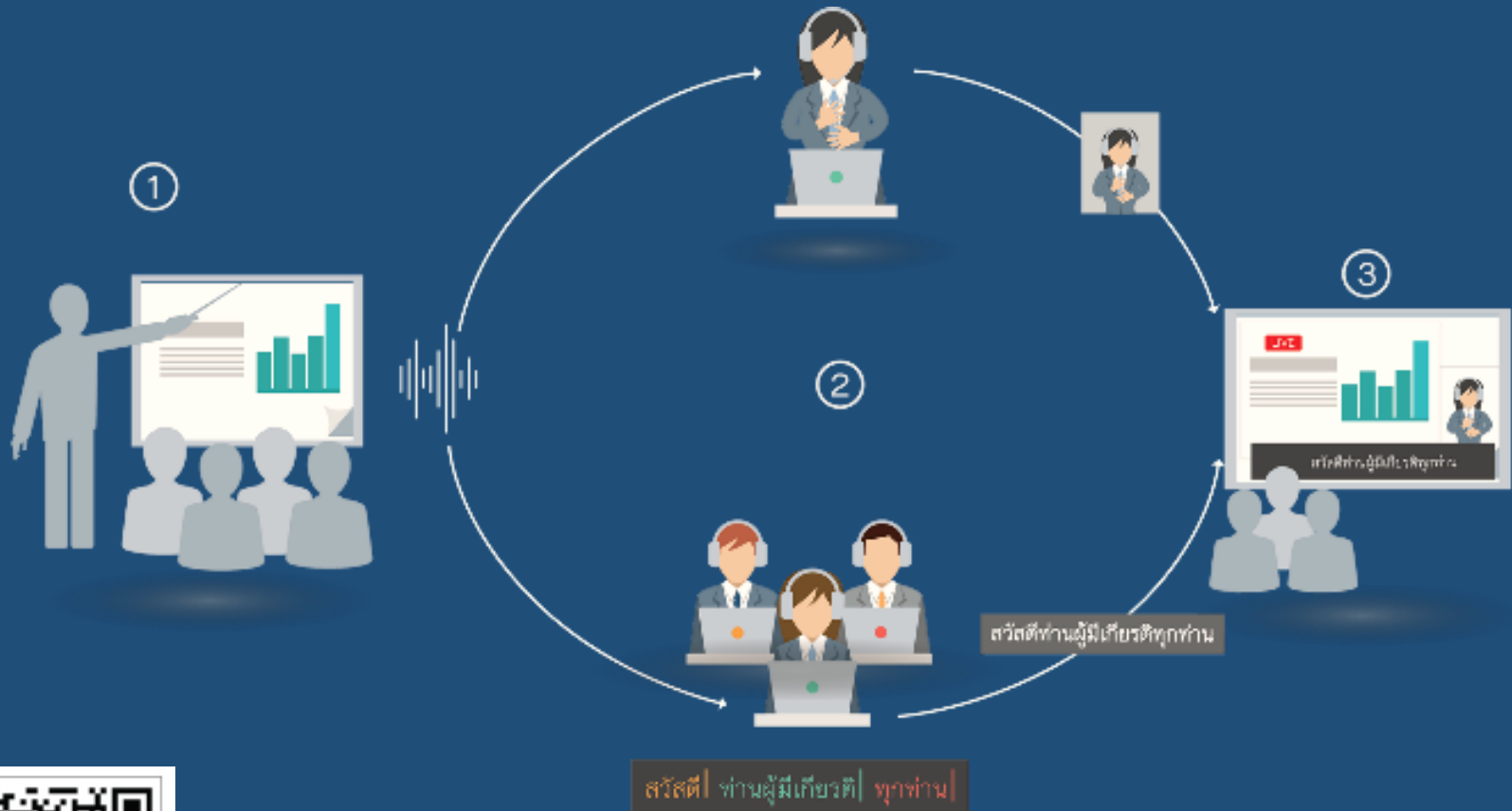
บริการถ่ายทอดการสื่อสารแบบสนทนาวิดีโอผ่านเครื่องบริการถ่ายทอดการสื่อสารสาธารณะ (ตู้ TTRS)



บริการถ่ายทอดการสื่อสารแบบสนทนาวิดีโอผ่านแอปพลิเคชัน TTRS Video
ดาวน์โหลดแอปพลิเคชัน TTRS Video

ดูสถานที่ตั้งตู้ได้ที่ www.ttrs.or.th

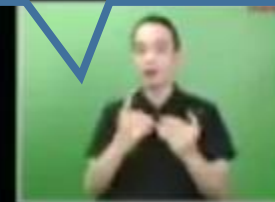
บริการล่ามภาษามือทางไกลและถอดความเสียง



เทคโนโลยีช่วยให้คนพิการเข้าถึงข่าวสาร



ล่ามภาษามือ



ระบบแปลงเสียงพูด
เป็นข้อความ

รัฐมนตรี ท่านเอกอัครราชทูต ต่างประเทศประจำประเทศไทย และผู้แทนทุกท่าน ผู้บริหาร
ภาครัฐ ภาคเอกชน ภาคประชาสังคม ผู้แทนองค์กรเอกชน สื่อมวลชน และท่านผู้มีเก

ลดความยากจนและความเหลื่อมล้ำ

เพื่อแก้ปัญหาที่ต้นเหตุ ถูกจุด



รวยกระจุก จนกระจาย ! ไทย มีความเหลื่อมล้ำ ทางเศรษฐกิจสูงอันดับ 1 ของโลก

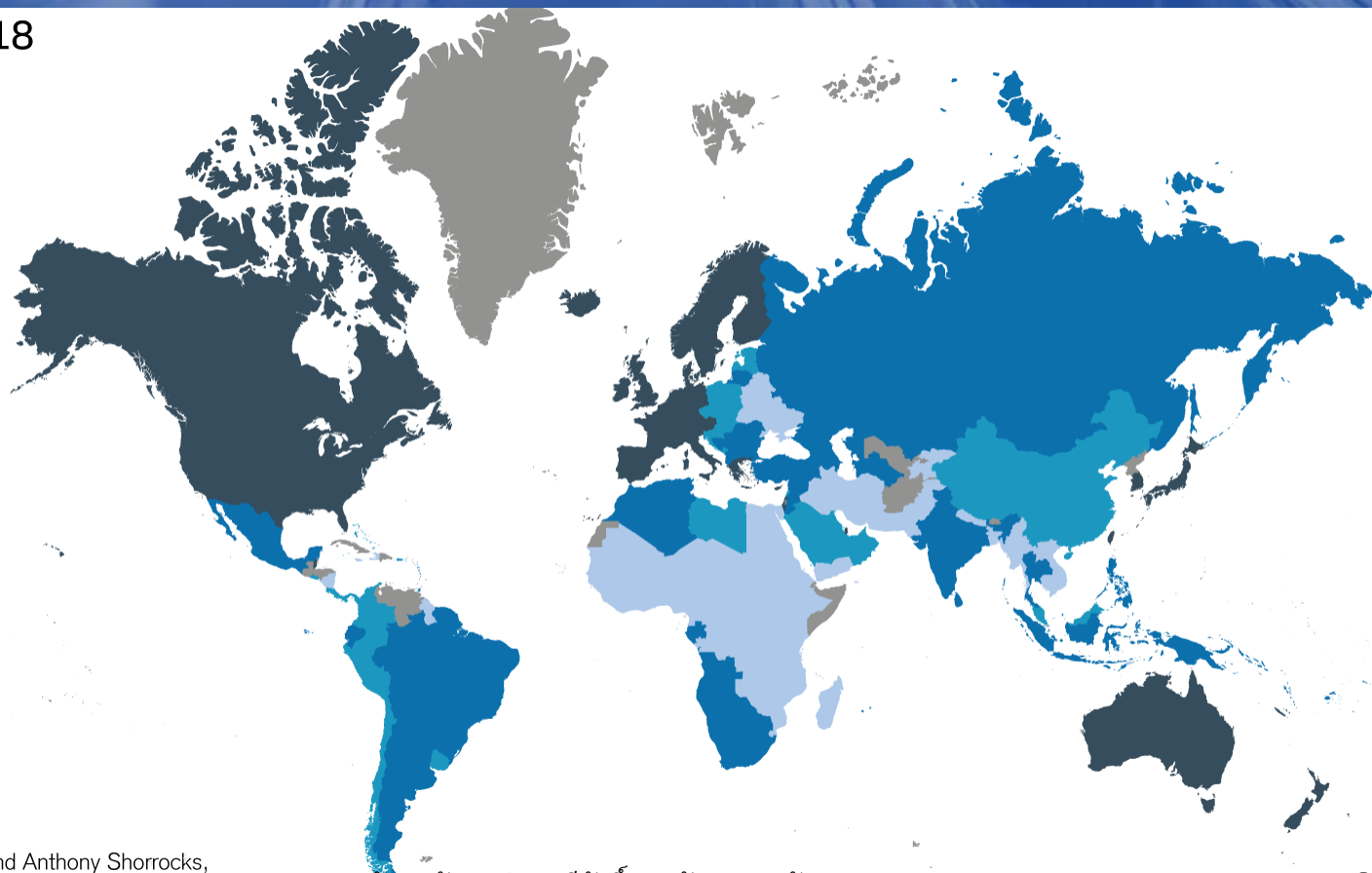
🕒 10 นาที

📅 5 ธันวาคม 2018

World Wealth Map 2018

Wealth per adult (USD):

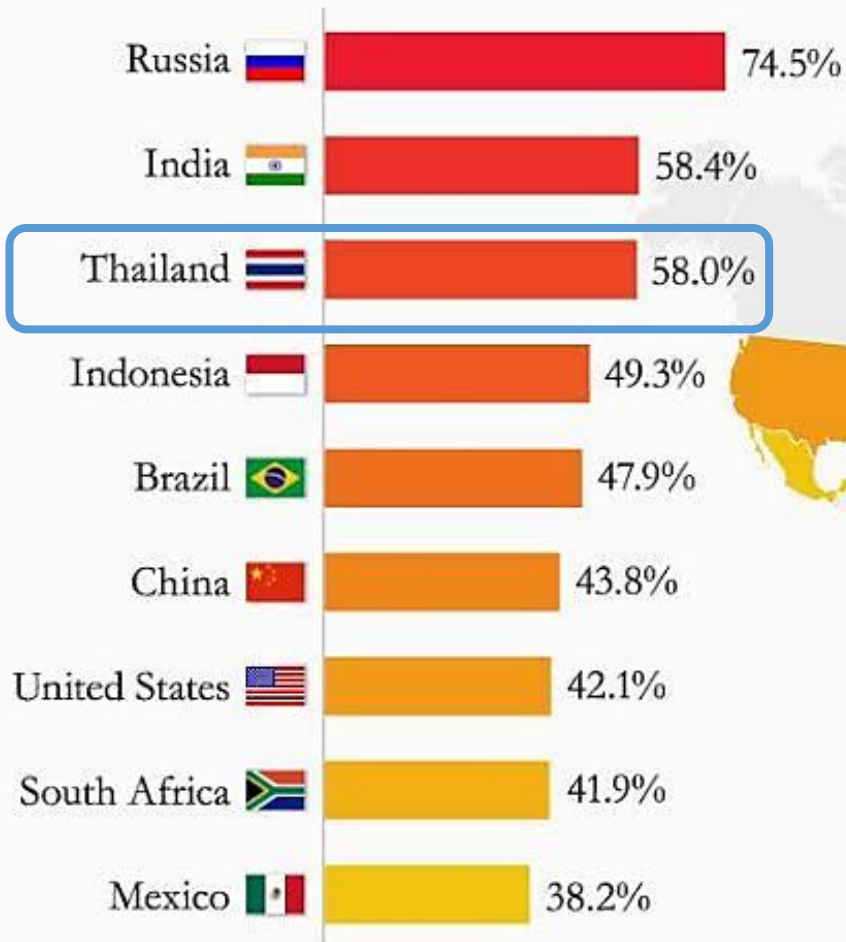
- Below USD 5,000
- USD 5,000 to 25,000
- USD 25,000 to 100,000
- Over USD 100,000
- No data



Source: James Davies, Rodrigo Lluberas and Anthony Shorrocks, Credit Suisse Global Wealth Databook 2018

The world's most unequal countries

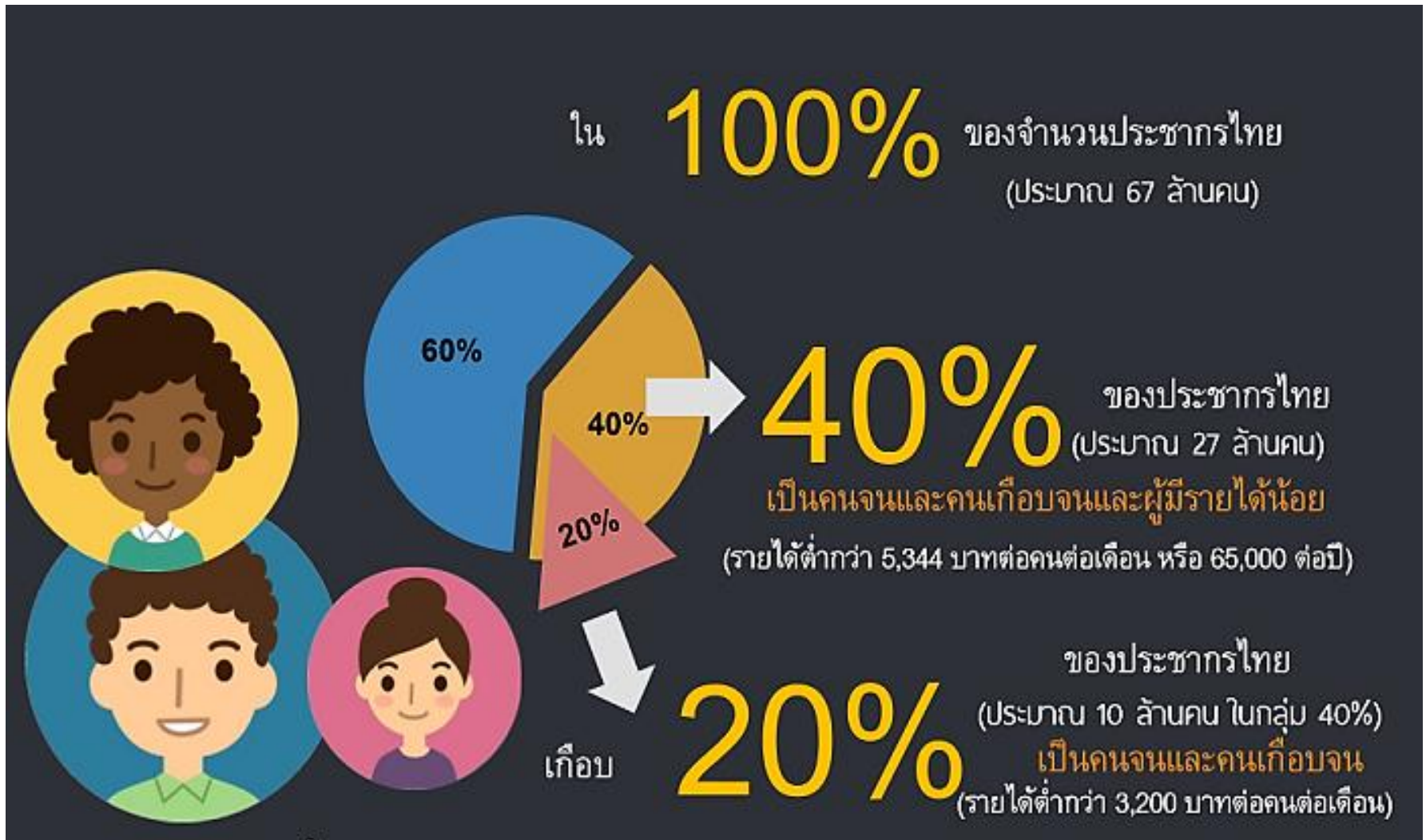
Share of total wealth of richest 1% in selected countries in 2016



@StatistaCharts Source: Credit Suisse Global Wealth Databooks

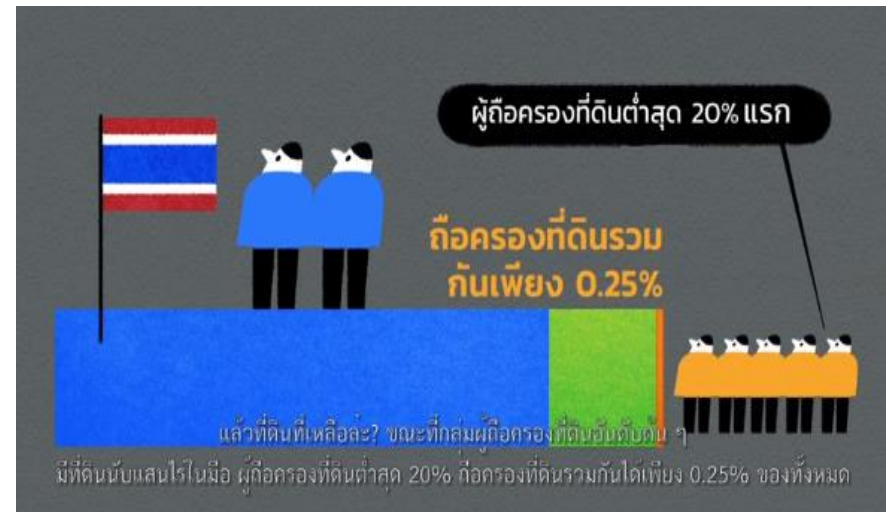
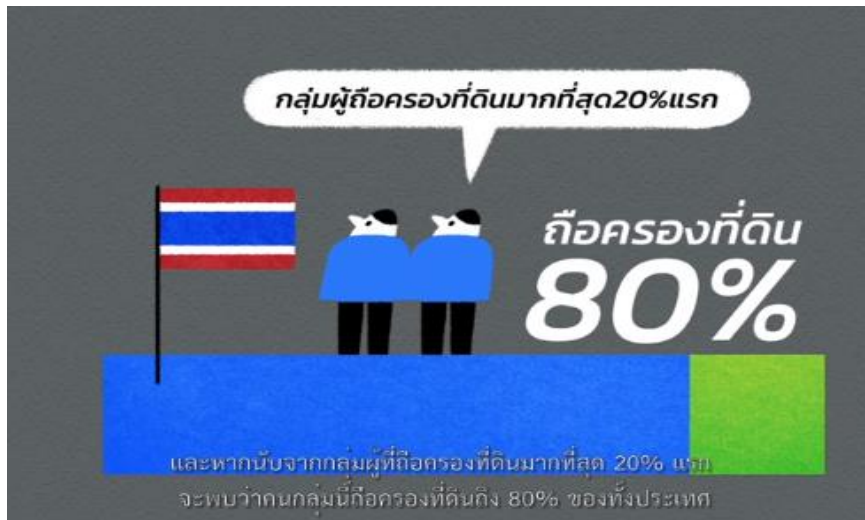
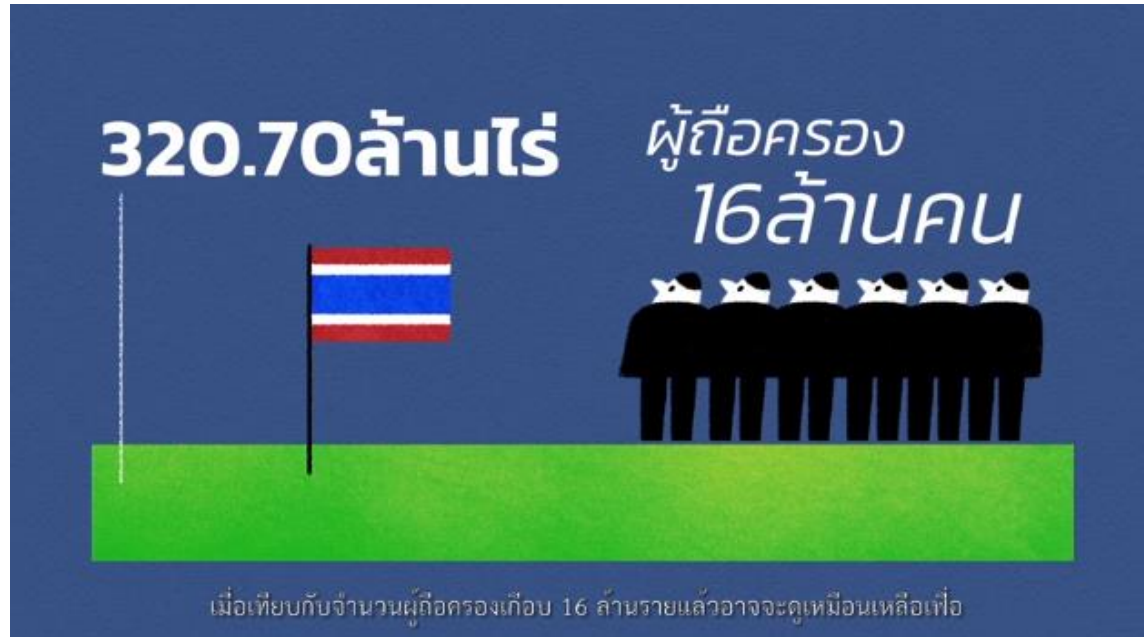


ข้อมูลที่มาเสนอกัน เชื่อได้แค่ไหน



<https://www.thebangkokinsight.com/15359/> 4 มิถุนายน 2561

ความเหลื่อมล้ำของการถือครองที่ดินในประเทศไทย



อัดฉีดงบประมาณคนจน ทะลุ 100,000 ล้านบาท

◆ เฟส 1: 41,940 ล้านบาท

- วงเงินซื้อสินค้า 200-300 บาท/เดือน
- ส่วนลดก๊าซหุงต้ม 45 บาท/3 เดือน
- ค่ารถเมล์และรถไฟฟ้า 500 บาท/เดือน
- ค่ารถ บขส. 500 บาท/เดือน
- ค่ารถไฟ 500 บาท/เดือน

◆ เฟส 2: 35,679 ล้านบาท

- เพิ่มวงเงินซื้อสินค้าอีก 100-200 บาท/เดือน

◆ แจกของขวัญปีใหม่: 38,730 ล้านบาท

- ค่าไฟฟ้า 230 บาท/ครัวเรือน/เดือน
- ค่าน้ำประปา 100 บาท/ครัวเรือน/เดือน
- เงินสดของขวัญปีใหม่ 500 บาท/คน

◆ อินเทอร์เน็ตแถม: 4,200 ล้านบาท*

- 50 บาท/เดือน ระยะเวลา 6 เดือน

รวม 120,549 ล้านบาท

*ตัวเลขคาดการณ์



โครงการบัตรสวัสดิการ
แห่งรัฐ หรือ “บัตรคนจน”
เป็นการช่วยให้ผู้มีเงิน
จับจ่ายใช้สอย

เริ่มดำเนินการมาตั้งแต่
เดือนตุลาคม 2560

ไม่พบการลงทุนเพื่อการ
พัฒนาคน

จะรู้ความจริงได้อย่างไร
ว่าใครจนเรื่องอะไร

ระบบบูรณาการข้อมูลคนจนแบบชี้เป้า

คนจนมีกี่คน
อยู่ที่ไหนกันบ้าง

แสดงการกระจายตัวของคนจนแยกรายพื้นที่ พื้นที่สีเข้มแสดงถึงจำนวนคนจนที่มีเยอะกว่าพื้นที่สีอ่อน โดยเชียงใหม่มีคนจนมากที่สุด ในขณะที่สมุทรสงครามมีคนจนน้อยที่สุด



คนที่ได้รับการสำรวจ (จปฐ.)

36 ล้านคน

คนยากจน (จปฐ.)

(ตามดัชนี MPI)

4.4 ล้านคน

คนลงทะเบียนสวัสดิการแห่งรัฐ

11.4 ล้านคน

“คนจนเป้าหมาย”

1.03 ล้านคน

คนจนจปฐ. ที่ไปลงทะเบียนสวัสดิการแห่งรัฐ

สุขภาพ

การเข้าถึงบริการภาครัฐ

ความเป็นอยู่

รายได้

การศึกษา

ดาวแสดงความต้องการพื้นฐาน 5 มิติ
ในประเทศไทย

- ★ คนจนสุขภาพ 217,081
- ★ คนจนความเป็นอยู่ 244,739
- ★ คนจนการศึกษา 378,080
- ★ คนจนรายได้ 376,091
- ★ คนจนการเข้าถึงบริการภาครัฐ 6,490



Line @tpmap

ลดอุบัติเหตุบนถนน



10 อันดับประเทศที่มีอัตราการเสียชีวิตทางถนนมากที่สุดในโลก

*จำนวนผู้เสียชีวิตทางถนนต่อแสนประชากร (หน่วย: ราย)



1. ไทย
36.2



2. มาลาวี
35.0



3. ไลบีเรีย
33.7



4. สาธารณรัฐ
ประชาธิปไตยคองโก
33.2



5. แทนซาเนีย
32.9



6. สาธารณรัฐ
แอฟริกากลาง
32.4



7. อิหร่าน
32.1



8. รวันดา
32.1



9. โมซัมบิก
31.6



10. เฮาติและ
ปรินซีป
31.1

ที่มา: www.worldatlas.com

ปี 2560 ไทยครองแชมป์ผู้เสียชีวิตทางถนนมากที่สุดในโลก

ที่มา: <http://www.bltbangkok.com> รวบรวมข้อมูลจาก www.worldatlas.com

ข้อมูลรับแจ้งอุบัติเหตุทางถนนในรอบ **24 ชั่วโมง**

สรุปยอด ประจำวันพุธที่ **05/12/2561**

เสียชีวิต



29

ราย

หมายเหตุ: ข้อมูลอุบัติเหตุเสียชีวิตในจังหวัดขอนแก่น
แสดงรวมถึงการเกิดเหตุในวันอื่นแล้วมีการแจ้งเสียชีวิตเข้ามาในวันที่สุดปรากฏการณ์

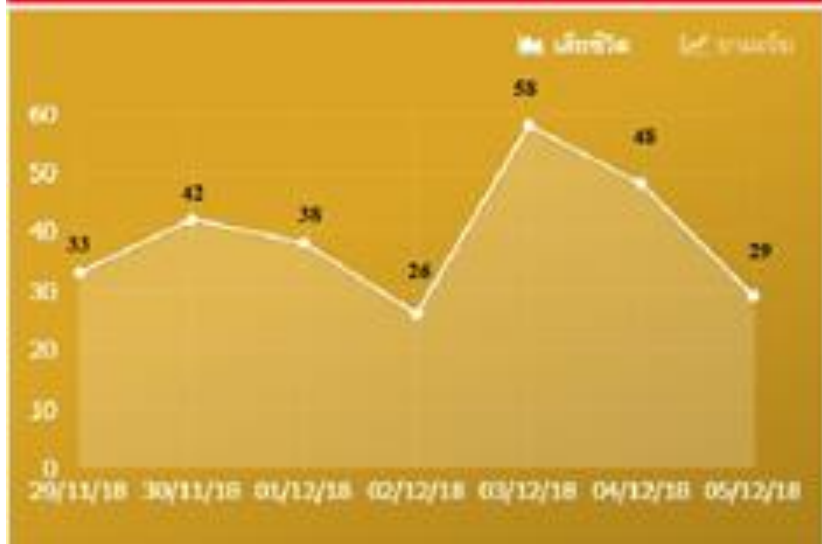
บาดเจ็บ



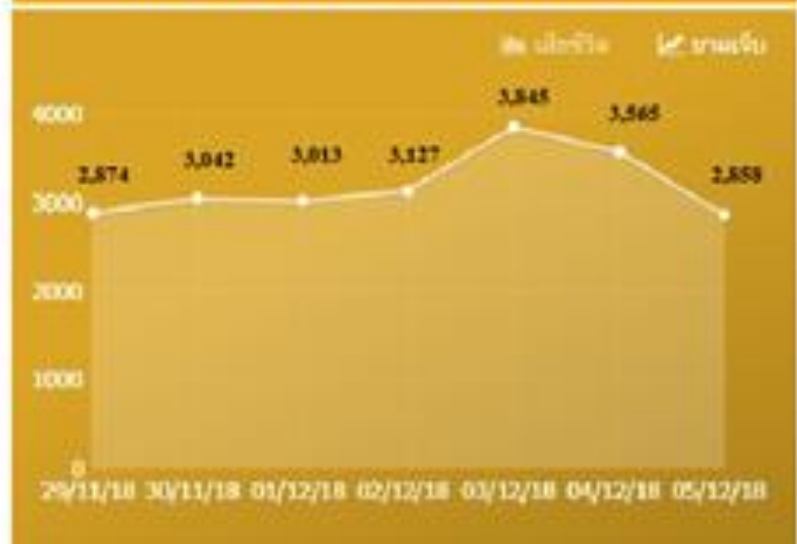
2,858

ราย

สถิติผู้เสียชีวิตในรอบ 7 วัน



สถิติผู้บาดเจ็บในรอบ 7 วัน



ที่มา: ศูนย์รับแจ้งเหตุ บริษัท คัมครองผู้ประสบภัยจากรถ จำกัด

ข้อมูลรับแจ้งอุบัติเหตุทางถนน **สะสม ปี 2561** (11 เดือน)



เสียชีวิต

14,365

ราย



บาดเจ็บ

946,742

ราย

ที่มา: ศูนย์รับแจ้งเหตุ บริษัท คุ่มครองผู้ประสบภัยจากรถ จำกัด

• **มูลค่าความสูญเสีย** (ประเมินโดยTDRI) **~3.25 ล้านล้านบาท**

• การเสียชีวิต 10 ล้านบาท/ราย ~ 156,709 ล้านบาท

• **บาดเจ็บ 3 ล้านบาท/ราย** ~ 3,098,428 ล้านบาท

อย่างน้อย

187,000 ล้านบาทแน่นอน

สาเหตุของการเกิดอุบัติเหตุสูงสุด



พาหนะที่เกิดอุบัติเหตุสูงสุด



ที่มา: ศูนย์อำนวยความสะดวกความปลอดภัยทางถนน (ศปถ.)

หน้าที่ใคร ??

ปรับปรุงคุณภาพคนขับรถ ป้ายถนน และทัศนคติในการขับรถ / เดินถนน

ตำรวจ

โรงเรียน

สื่อมวลชน

กรมการขนส่งทางบก



แอปบันทึกพฤติกรรมผู้ขับขี่





- อุ่นใจในการเดินทาง คนที่บ้าน / คนที่รออยู่ สามารถทราบตำแหน่งได้แบบ Real-Time
- ทราบพฤติกรรมรถที่จับรถ และ/หรือ รถโดยสารที่นั่งอยู่



SafeMate

EN TH

สถานะ

รถยนต์ของตัวเอง >

รถโดยสารสาธารณะ >

SafeMate

SafeMate

การเดินทาง

เวลาในการเดินทาง

00:10:26

41

ความเร็วสูงสุด	ความเร็วเฉลี่ย	ระยะทาง
44.10 กม./ชม.	26.64 กม./ชม.	1.16 กม.

SafeMate

สรุปการเดินทาง

B 01:11:10

จำนวนของเหตุการณ์

เหตุการณ์	จำนวน
ความเร็วเกินกำหนด	2
เบรกกะทันหัน	5
เร่งกะทันหัน	2
เลี้ยวกะทันหัน	1
เปลี่ยนเลนกะทันหัน	4
กลับรถกะทันหัน	0

แผนที่

f ปิด

ความเร็วสูงสุด	ความเร็วเฉลี่ย	ระยะทาง
99.00 กม./ชม.	59.56 กม./ชม.	39.61 กม.

บทส่งท้าย

- ทำไมเราจึงต้องเชื่อมโยงหลายสิ่งหลายอย่างเข้ากับ “การพัฒนาที่ยั่งยืน” และต้องเริ่มที่สังคม
- การมองปัญหาแต่ละเรื่องและแก้ไขแบบโดดๆ แยกกัน อาจจะทำได้ ล้มเหลว เพราะหลายสิ่งหลายอย่างมีความเชื่อมโยงกัน
- กิจกรรมบางชนิด อาจจะนำไปสู่การแก้ปัญหาหลายด้านพร้อมกัน SDG ให้แง่คิดที่การพัฒนาคอนให้คิดเป็น ตามด้วยการปรับปรุงสิ่งแวดล้อมรอบๆคน แล้วจึงจะไปสู่ความพอเพียง (หลุดพ้นจากทุกข์) และการพัฒนาคอนให้คิดเป็น สามารถทำได้โดยการปฏิบัติตามแนวปรัชญาของเศรษฐกิจพอเพียง ที่ในหลวง รัชการที่๙ พระราชทานให้กับคนไทย
- พัฒนาคอน เพื่อให้คนมีศักดิ์ศรี พึ่งตนเองได้ ต้องเป็นสิ่งแรกและต้องทำต่อเนื่อง
- จะช่วยคนจนให้ยั่งยืน ต้องให้เบ็ดและสอนให้จับปลา ไม่จำเป็นต้องให้ปลา

**“...เราไม่ควรให้ปลาแก่เขา
แต่ควรจะให้เบ็ดตกปลา
และสอนให้รู้จักวิธีตกปลา
จะดีกว่า...”**



พระราชดำรัส
พระราชทานแก่บุคคลต่างๆ ที่เข้าเฝ้าฯ ถวายชัยมงคล
เนื่องในโอกาสวันเฉลิมพระชนมพรรษา
ณ ศาลาดุสิดาลัย สวนจิตรลดาฯ พระราชวังดุสิต วันศุกร์ที่ 4 ธันวาคม 2541