



สถิติการให้บริการศูนย์ช่วยเหลือสังคม 1300

ไตรมาส 1

พื้นที่รับผิดชอบ สว.3

2566

นครปฐม ราชบุรี กาญจนบุรี สุพรรณบุรี สมุทรสาคร สมุทรสงคราม เพชรบุรี ประจวบคีรีขันธ์

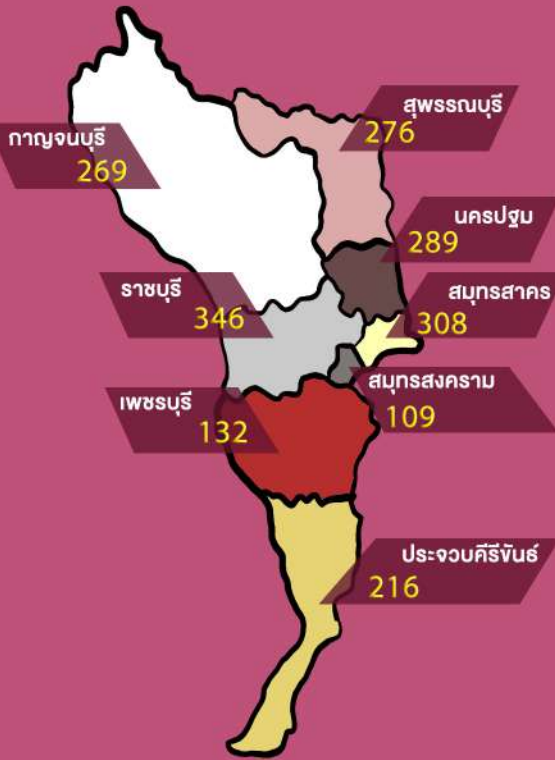
1 ตุลาคม - 31 ธันวาคม 2565

รวม 1,934 กรณี

ชาย 444 ราย หญิง 1,417 ราย ไม่ระบุเพศ 73 ราย

เฉลี่ย 21 กรณี/วัน

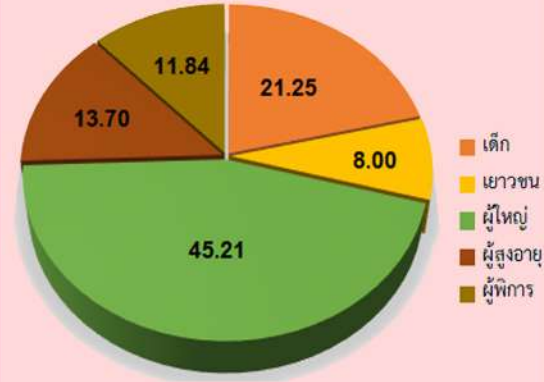
พื้นที่ให้บริการ (กรณี)



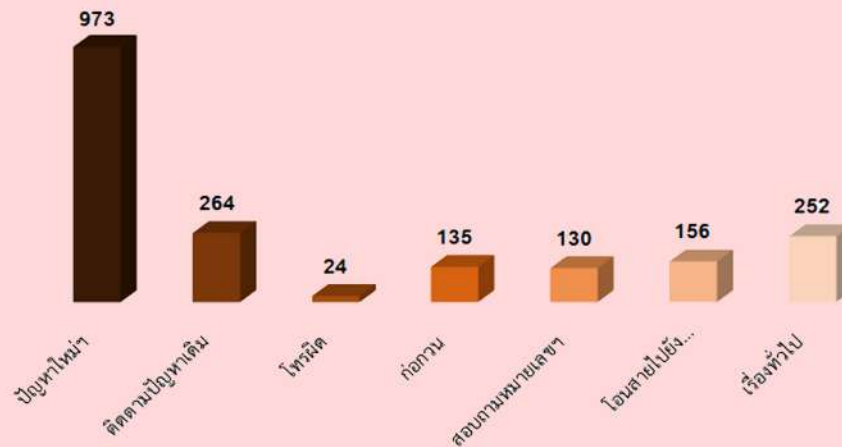
ช่องทางการให้บริการ (กรณี)



กลุ่มเป้าหมาย (กรณี)



ประเภทสายให้บริการ (กรณี)



ประเด็นปัญหา จำแนกตามกลุ่มเป้าหมายมากที่สุด 5 อันดับ



เด็ก

ปัญหาเรื่องสิทธิ สวัสดิการ และกฎหมาย	119
ปัญหารายได้และความเป็นอยู่	48
ปัญหาความรุนแรง	19
ปัญหาความสัมพันธ์ในครอบครัว	11
ปัญหาพฤติกรรม	4

สำนักงานส่งเสริมและสนับสนุนวิชาการ 3

ศาลากลางจังหวัดนครปฐม ชั้น 5 ถนนศูนย์ราชการ

ตำบลถนนขาด อำเภอเมืองนครปฐม จังหวัดนครปฐม 73000

โทรศัพท์/โทรสาร : 0 3431 0005-6

E-mail : tps0-3@m-society.go.th



สายด่วน พ.ม. 1300





สถิติการให้บริการศูนย์ช่วยเหลือสังคม 1300

ไตรมาส 1

พื้นที่รับผิดชอบ สสว.3



2566

นครปฐม ราชบุรี กาญจนบุรี สุพรรณบุรี สมุทรสาคร สมุทรสงคราม เพชรบุรี ประจวบคีรีขันธ์

1 ตุลาคม - 31 ธันวาคม 2565

รวม 1,934 กรณี

ชาย 444 ราย หญิง 1,417 ราย ไม่ระบุเพศ 73 ราย

เฉลี่ย 21 กรณี/วัน

ประเด็นปัญหา จำแนกตามกลุ่มเป้าหมายมากที่สุด 5 อันดับ

เยาวชน	
ปัญหารายได้และความเป็นอยู่	53 (กรณี)
ปัญหาเรื่องสิทธิ สวัสดิการ และกฎหมาย	9
ปัญหาความรุนแรง	5
ปัญหาตั้งครรถ์ในวัยรุ่น/ไม่พึงประสงค์	4
ปัญหาความสัมพันธ์ในครอบครัว	3
และปัญหาสุขภาพ	3

ผู้ใหญ่	
ปัญหารายได้และความเป็นอยู่	242 (กรณี)
ปัญหาเร่ร่อน/ขอทาน	53
ปัญหาเรื่องสิทธิ สวัสดิการ และกฎหมาย	50
ปัญหาความสัมพันธ์ในครอบครัว	27
ปัญหาความรุนแรง	26

ผู้สูงอายุ	
ปัญหาเรื่องสิทธิ สวัสดิการ และกฎหมาย	52 (กรณี)
ปัญหารายได้และความเป็นอยู่	42
ปัญหาสุขภาพ/อุบัติเหตุ	16
ปัญหาเร่ร่อน/ขอทาน	10
ปัญหาความสัมพันธ์ในครอบครัว	10
และปัญหาความรุนแรง	5

ผู้พิการ	
ปัญหารายได้และความเป็นอยู่	57 (กรณี)
ปัญหาเรื่องสิทธิ สวัสดิการ และกฎหมาย	43
ปัญหาความสัมพันธ์ในครอบครัว	7
ปัญหาสุขภาพ/อุบัติเหตุ	6
ปัญหาความรุนแรง	6
และปัญหาเร่ร่อน/ขอทาน	2

การดำเนินการให้ความช่วยเหลือ

ให้คำปรึกษา/แนะนำ 1,601 กรณี
ส่งต่อหน่วยงาน 333 กรณี

หน่วยงานภายนอก (ราย)

โรงพยาบาล 1
องค์การบริหารส่วนท้องถิ่น 1
มูลนิธิ 1

หน่วยงานภายใน (ราย)

สำนักงานปลัดกระทรวง พม. 179
กรมพัฒนาสังคมและสวัสดิการ 86
กรมกิจการเด็กและเยาวชน 55
กรมส่งเสริมและพัฒนาคุณภาพชีวิตคนพิการ 17
กรมกิจการผู้สูงอายุ 1
กรมกิจการสตรีและสถาบันครอบครัว 1

