



# สถิติการให้บริการศูนย์ช่วยเหลือสังคม 1300

ไตรมาส 3

## พื้นที่รับผิดชอบ สสว.3

2565

นครปฐม ราชบุรี กาญจนบุรี สุพรรณบุรี สมุทรสาคร สมุทรสงคราม เพชรบุรี ประจวบคีรีขันธ์

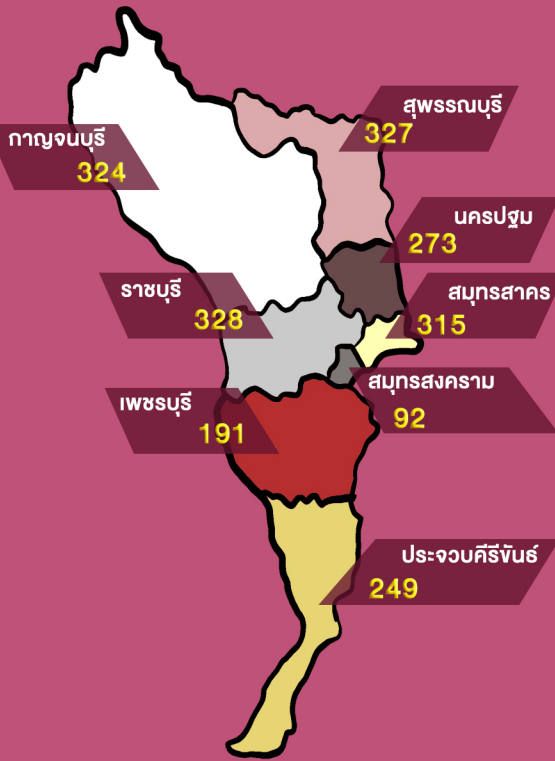
1 เมษายน - 30 มิถุนายน 2565

รวม 2,153 กรณี

ชาย 521 ราย หญิง 1,569 ราย ไม่ระบุเพศ 63 ราย

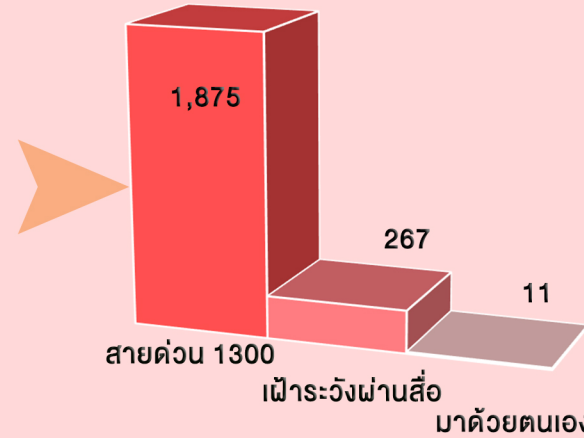
เฉลี่ย 24 กรณี/วัน

### พื้นที่ให้บริการ (กรณี)

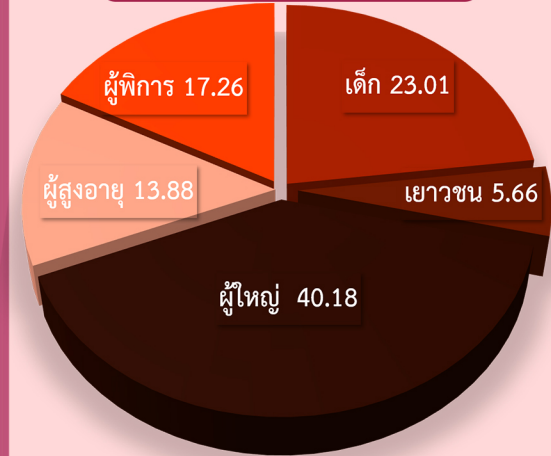


### ช่องทางการให้บริการ (กรณี)

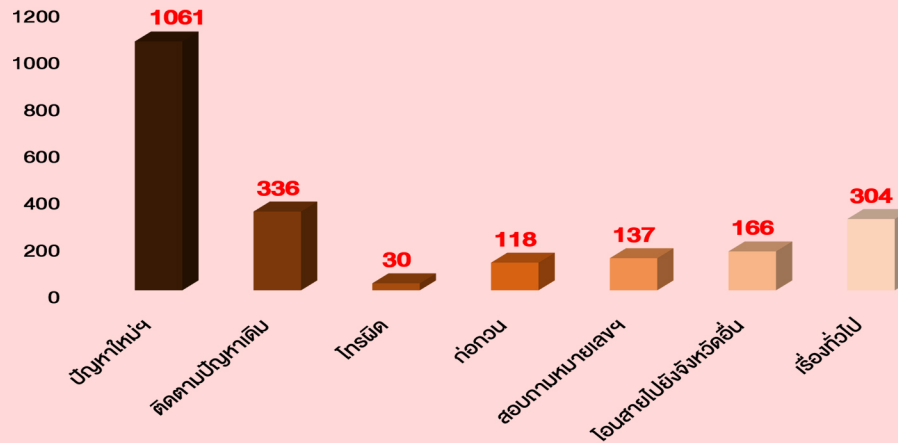
สายด่วน 1300	1,875
Facebook	105
e-Form (เว็บบอร์ด)	90
LINE	25
WWW	19



### กลุ่มเป้าหมาย (กรณี)



### ประเภทสายให้บริการ (กรณี)



### ประเด็นปัญหา จำแนกตามกลุ่มเป้าหมายมากที่สุด 5 อันดับ



### เด็ก

ปัญหาเรื่องสิทธิ สวัสดิการ และกฎหมาย	145
ปัญหารายได้และความเป็นอยู่	65
ปัญหาความรุนแรง	16
ปัญหาความสัมพันธ์ในครอบครัว	11
ปัญหาสุขภาพ/อุบัติเหตุ อุบัติภัย	4

### สำนักงานส่งเสริมและสนับสนุนวิชาการ 3

ศาลากลางจังหวัดนครปฐม ชั้น 5 ถนนศูนย์ราชการ

ตำบลถนนขาด อำเภอเมืองนครปฐม จังหวัดนครปฐม 73000

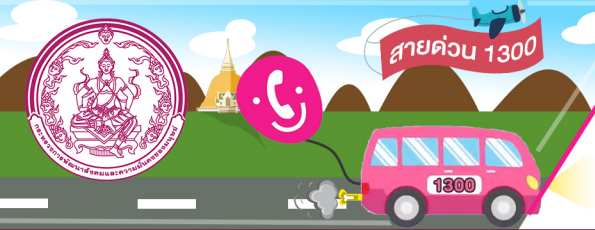
โทรศัพท์/โทรสาร : 0 3431 0005-6

E-mail : tps0-3@m-society.go.th



สายด่วน พ.ม. 1300





# สถิติการให้บริการศูนย์ช่วยเหลือสังคม 1300

## พื้นที่รับผิดชอบ สสว.3



ไตรมาส 3

2565

นครปฐม ราชบุรี กาญจนบุรี สุพรรณบุรี สมุทรสาคร สมุทรสงคราม เพชรบุรี ประจวบคีรีขันธ์

1 เมษายน - 30 มิถุนายน 2565

รวม 2,153 กรณี

ชาย 521 ราย หญิง 1,569 ราย ไม่ระบุเพศ 63 ราย

เฉลี่ย 24 กรณี/วัน

### ประเด็นปัญหา จำแนกตามกลุ่มเป้าหมายมากที่สุด 5 อันดับ



#### เยาวชน

(กรณี)

ปัญหารายได้และความเป็นอยู่	40
ปัญหาความสัมพันธ์ในครอบครัว	7
ปัญหาเรื่องสิทธิ สวัสดิการ และกฎหมาย	7
ปัญหาพฤติกรรม	3
ปัญหาความรุนแรง	3



#### ผู้ใหญ่

(กรณี)

ปัญหารายได้และความเป็นอยู่	202
ปัญหาเรื่องสิทธิ สวัสดิการ และกฎหมาย	59
ปัญหาเร่ร่อน/ขอทาน	49
ปัญหาความสัมพันธ์ในครอบครัว	48
ปัญหาสุขภาพ/อุบัติเหตุ อุบัติภัย	26



#### ผู้สูงอายุ

(กรณี)

ปัญหารายได้และความเป็นอยู่	69
ปัญหาเรื่องสิทธิ สวัสดิการ และกฎหมาย	53
ปัญหาเร่ร่อน/ขอทาน	11
ปัญหาความสัมพันธ์ในครอบครัว	9
ปัญหาพฤติกรรม	4



#### ผู้พิการ

(กรณี)

ปัญหารายได้และความเป็นอยู่	87
ปัญหาเรื่องสิทธิ สวัสดิการ และกฎหมาย	64
ปัญหาเร่ร่อน/ขอทาน	13
ปัญหาความสัมพันธ์ในครอบครัว	9
ปัญหาความรุนแรง	4

### การดำเนินการให้ความช่วยเหลือ

ให้คำปรึกษา/แนะนำ	1,170 กรณี
ส่งต่อหน่วยงาน	383 กรณี
	1,018 (ราย)

### หน่วยงานภายนอก (ราย)

โรงพยาบาล	1
สถานีตำรวจ	1
ศูนย์ดำรงธรรม	1

### หน่วยงานภายใน (ราย)

สำนักงานปลัดกระทรวง พม.	194
กรมกิจการเด็กและเยาวชน	71
กรมกิจการผู้สูงอายุ	1
กรมกิจการสตรีและสถาบันครอบครัว	1
กรมพัฒนาสังคมและสวัสดิการ	109
กรมส่งเสริมและพัฒนาคุณภาพชีวิตคนพิการ	16

